

Ævintýri á gönguför

Einar Ragnar Sigurðsson, 24. maí 2016



2016

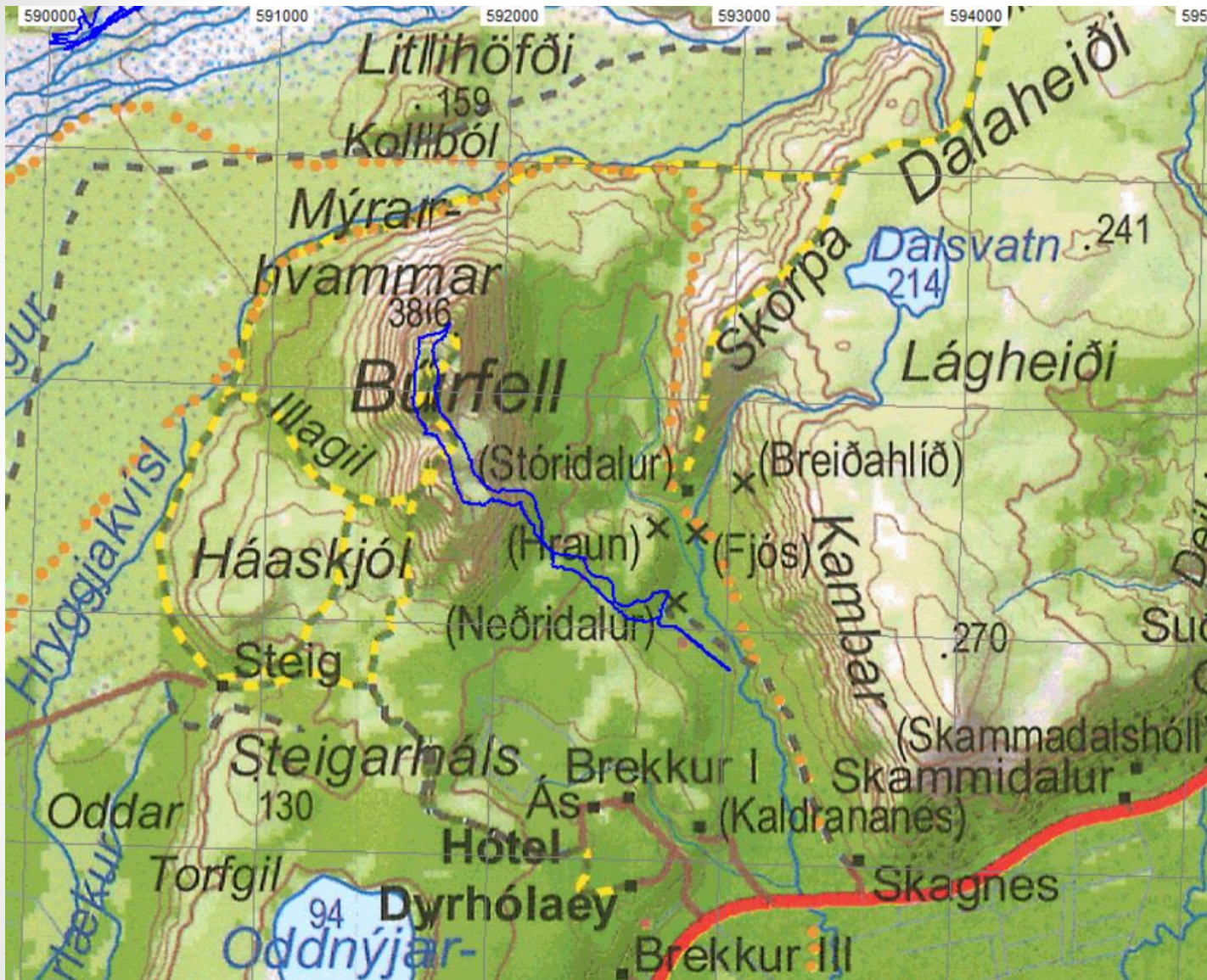
Image © 2016 DigitalGlobe



Gönguferð á Búrfell í nóvember 2010

Ágæt leiðarlýsing er í kaflanum
„Gakktu með á Búrfell“ í
árbók Ferðafélags Íslands frá 1975
eftir Einar á Skammadalshól





Bláa línan sýnir hvar var gengið.

Upphaf göngu við Neðridal.

Beygt af þjóðvegi við Kaldrananes.



Gangan tók tæpa 3 tíma

Gangan hófst rétt fyrir neðan Neðridal.
Athugið hvað Búrfellið lítur allt öðru vísi út úr þessari átt



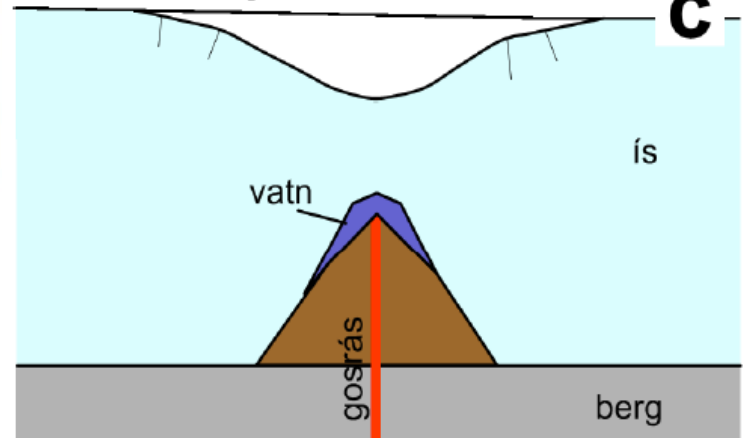
En hvers konar fjall er Búrfell?



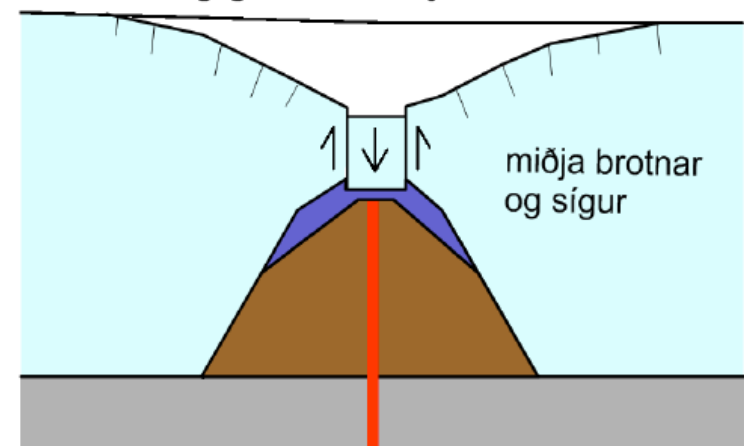
Eldgos byrjar undir jökli.

Hér er mynd af upphafi eldgoss í Vatnajökli 1996 en þegar Búrfell myndaðist Gerum við ráð fyrir að Ísaldarjökull hafi þakið landið

1. Gos undir jökli



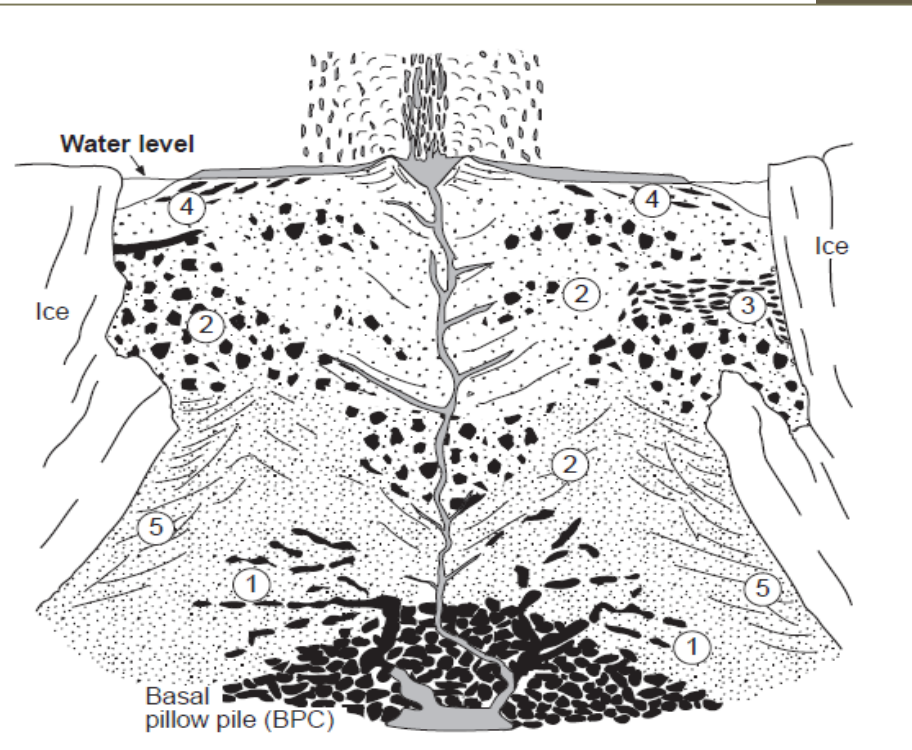
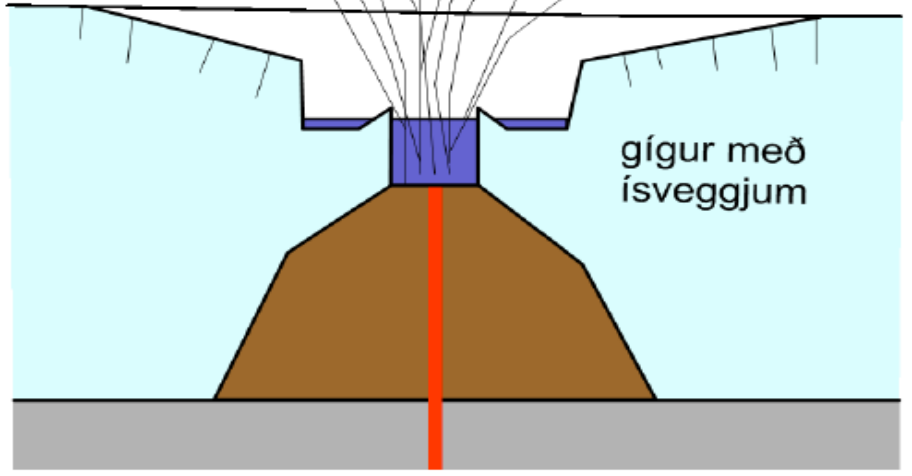
2. Lokastig goss undir jökli



Gosið nær upp úr jöklinum

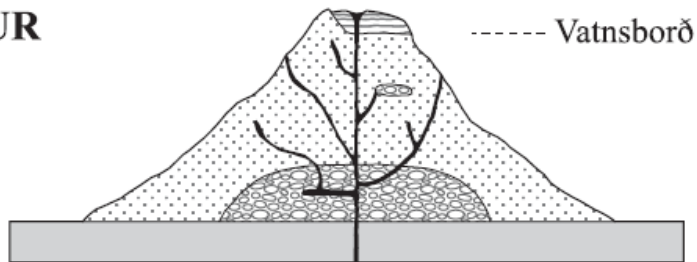


3. Freatómagmatískt sprengigigos

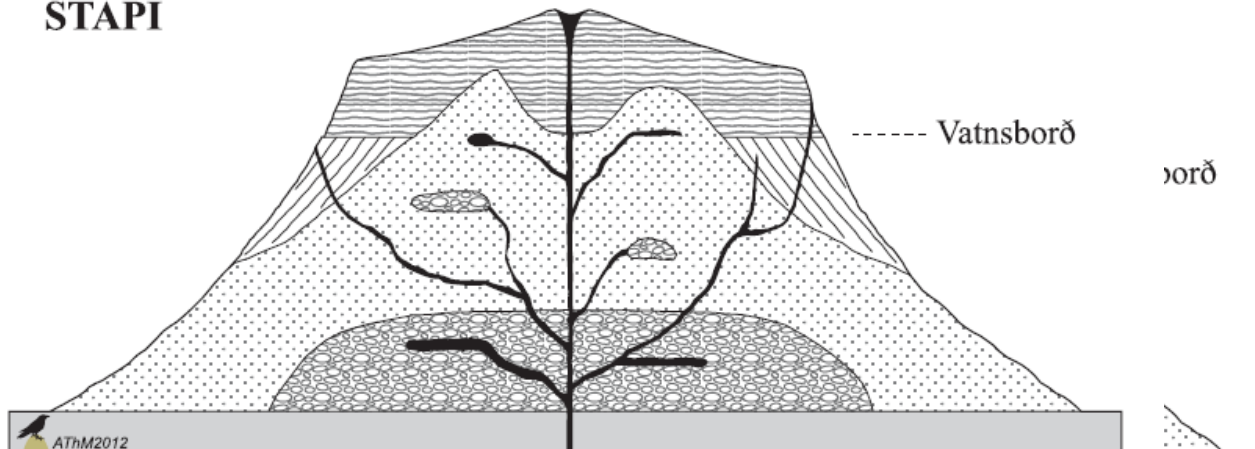


Innri gerð móbergsfjallsins

HRYGGUR



STAPI




Bólstraberg

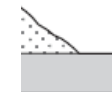

Móberg


Hraunfótsbrenksía


Hraunþekja


Innskot

Vatnsborð




Innskot

Hvernig lítur þetta bólstra berg út?



24.09.2015

Einar Ragnar Sigurðsson
ers12@hi.is

A hiker with a backpack is walking over a wire fence in a dry, hilly landscape. The hiker is wearing a dark jacket, a black beanie, and light-colored pants. The landscape is characterized by dry, brownish grass and a large, rocky hill in the background. The sky is clear and blue.

Jæja...
aftur að
þessari
gönguferð
á Búrfell!

Það þarf að
komast yfir
girðingar



Þægilegar brekkur til
að byrja með á leiðinni

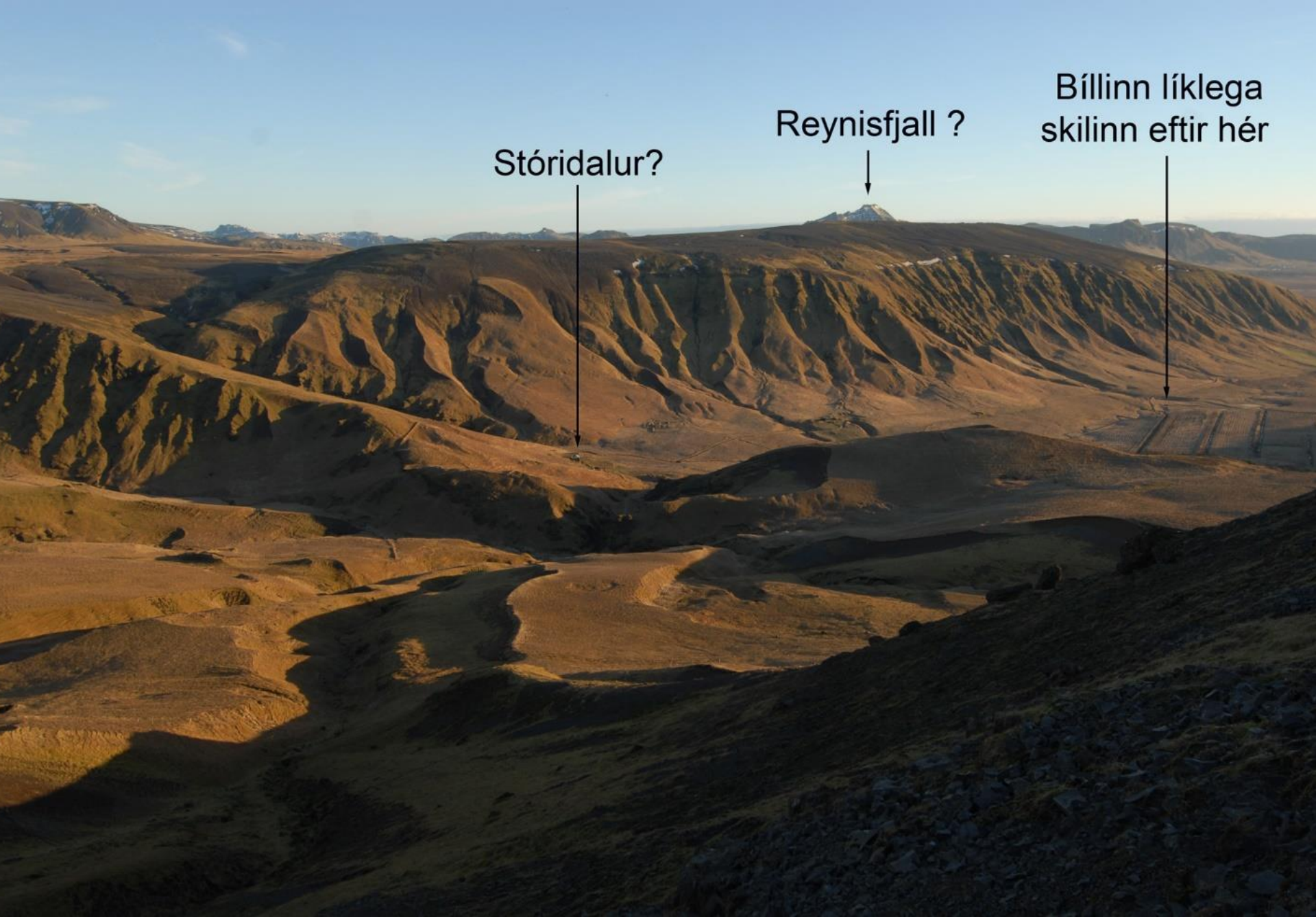
Mjög fljótlega fer að opnast sýn norður til Mýrdalsjökuls



Örlítið brattari brekkur taka við en þetta varð í minningunni aldrei erfið fjallganga



Á uppleið horft í átt til Víkur í Mýrdal



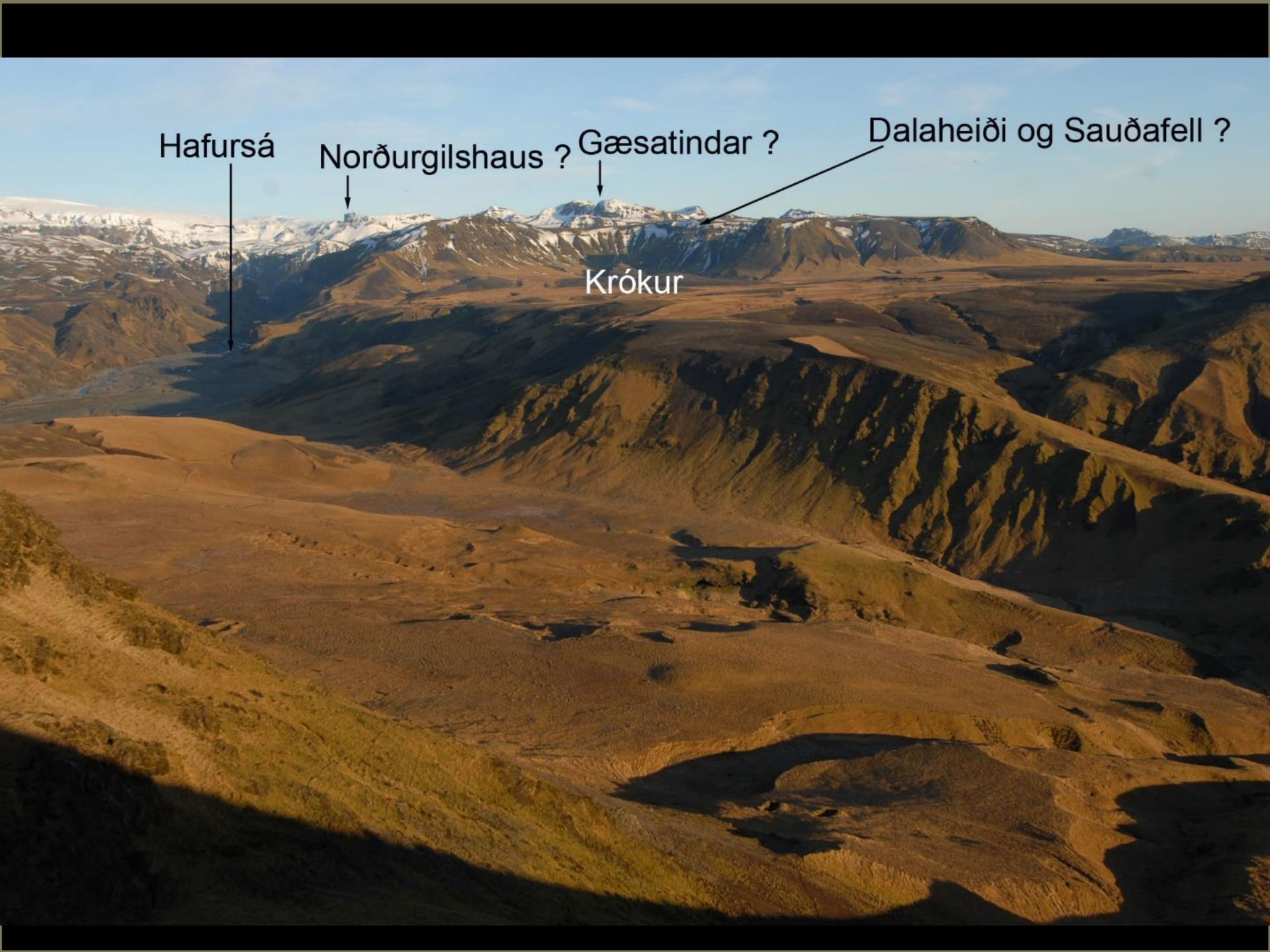
Stóridalur?

Reynisfjall ?

Bíllinn líklega
skilinn eftir hér



Og svo vörum við komnir upp!



Hafursá

Norðurgilshaus ?

Gæsatindar ?

Dalaheiði og Sauðafell ?

Krókur



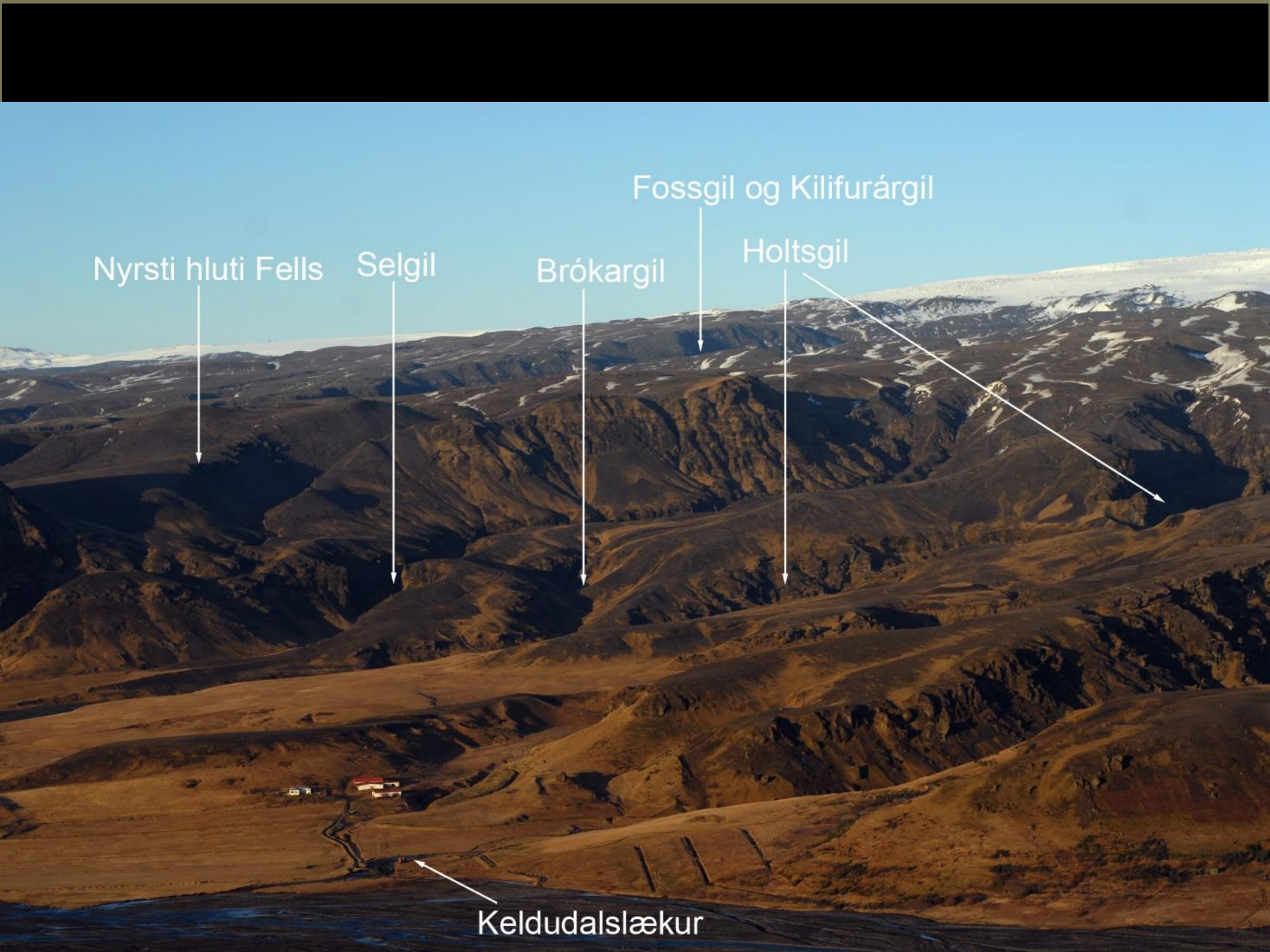
Eyjarhóll Pétursey

Eyjafjöll og Eyjafjallajökull

Fellsfjall

Mannvirkjaleifar við rætur Búrfells og sandar sem hafa gróið upp





Nyrsti hluti Fells



Selgil



Brókargil



Fossgil og Kilifurárgil

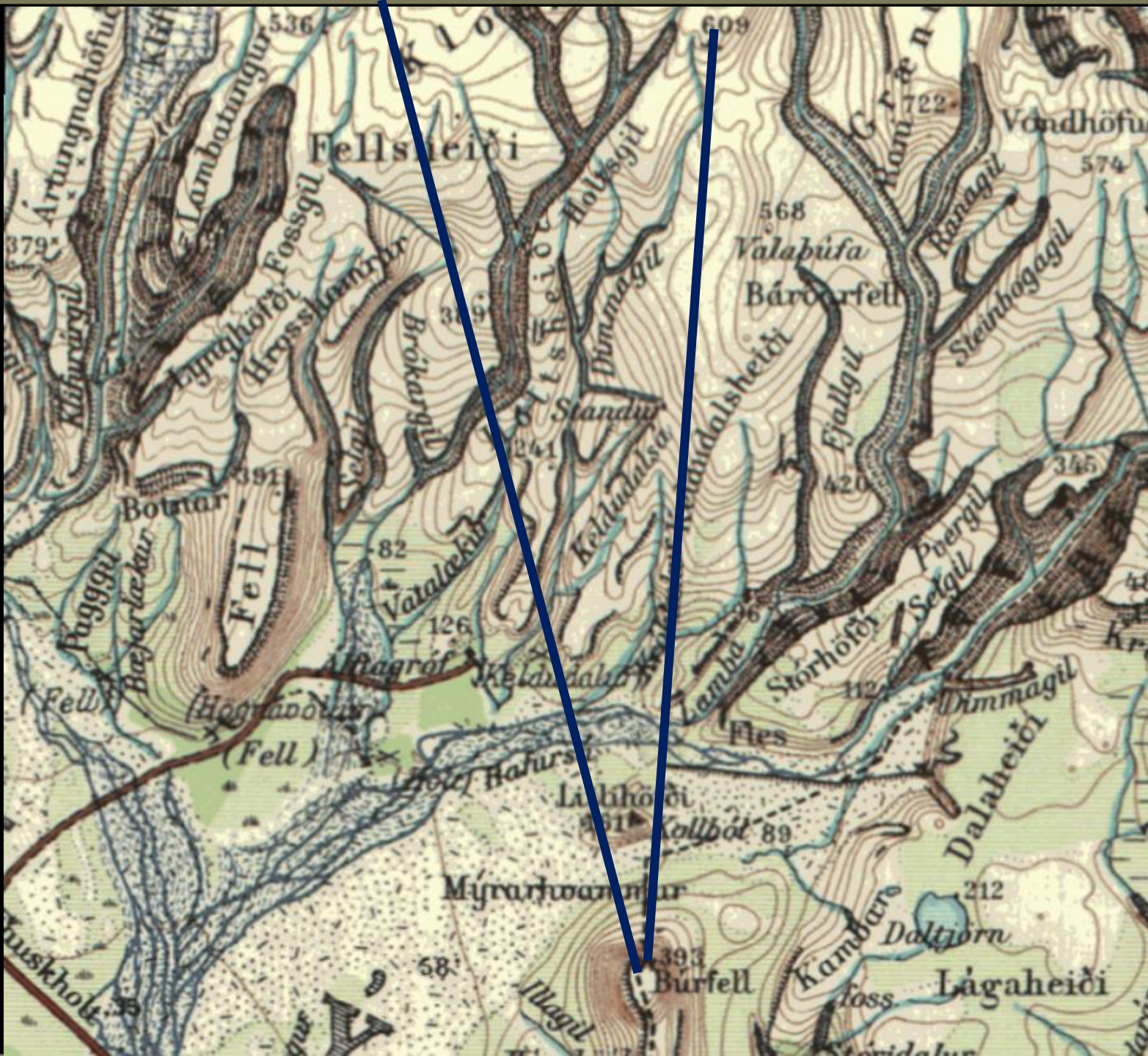


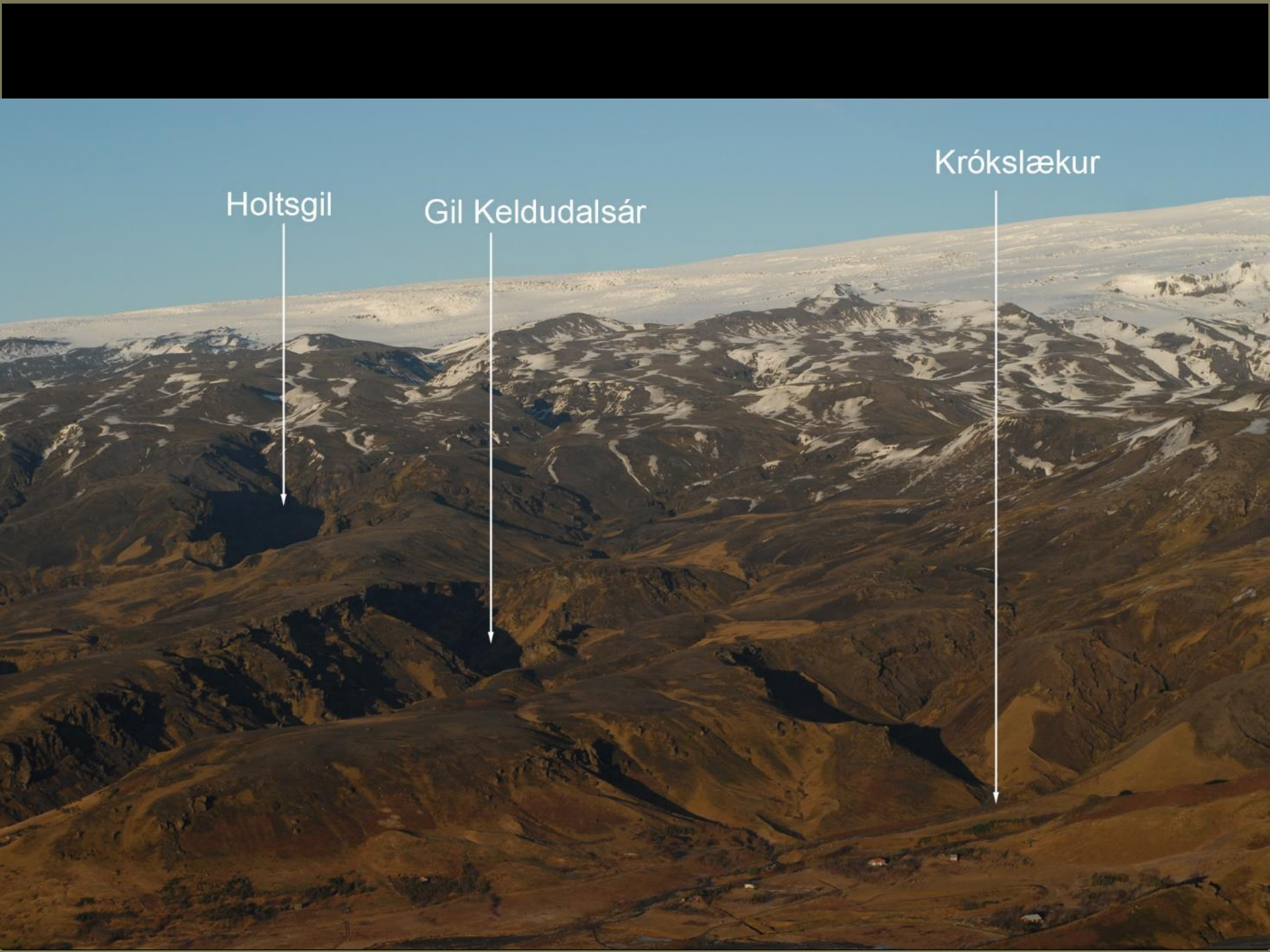
Holtsgil



Keldudalslækur



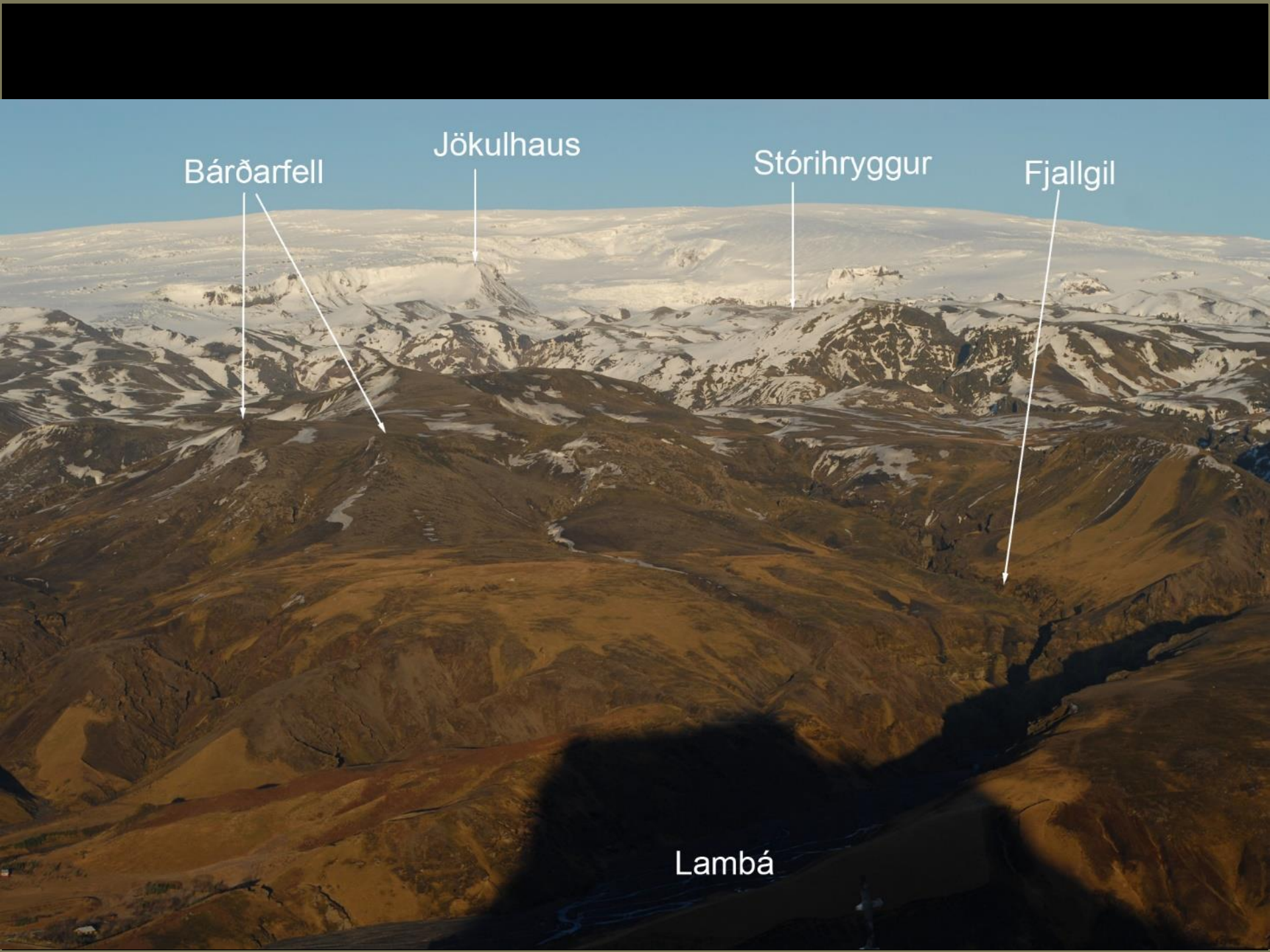




Holtsgil

Gil Keldudalsár

Krókslækur



Bárðarfell

Jökulhaus

Stórhryggur

Fjallgil

Lambá

Horft upp Stórhöfðann austan Lambár og vestan Hafursár



Horft upp eftir Hafursá

Norðurgilshaus



Ögmundarhöfuð

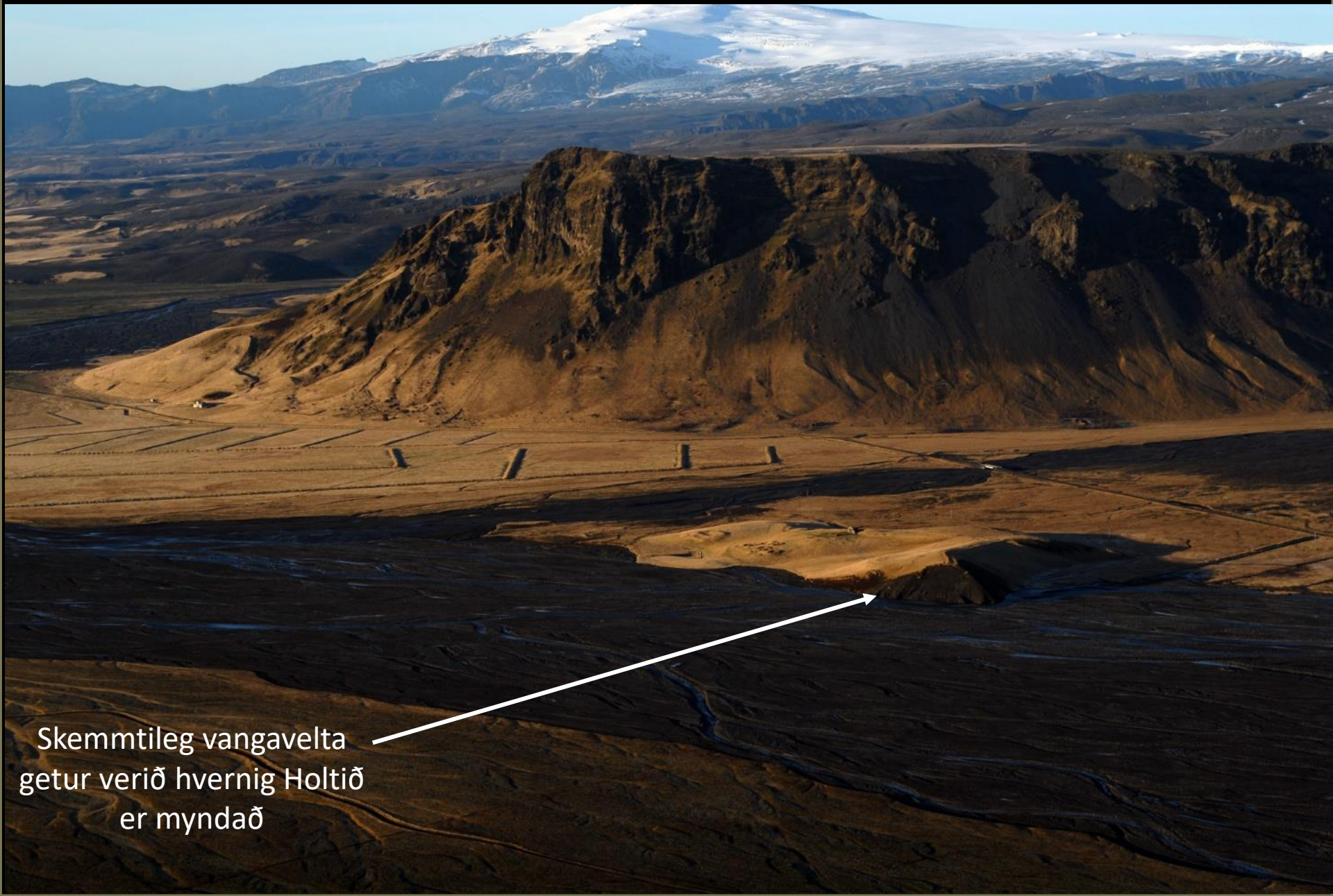


Gæsatindar

Gæsavatn



Fell og Holt

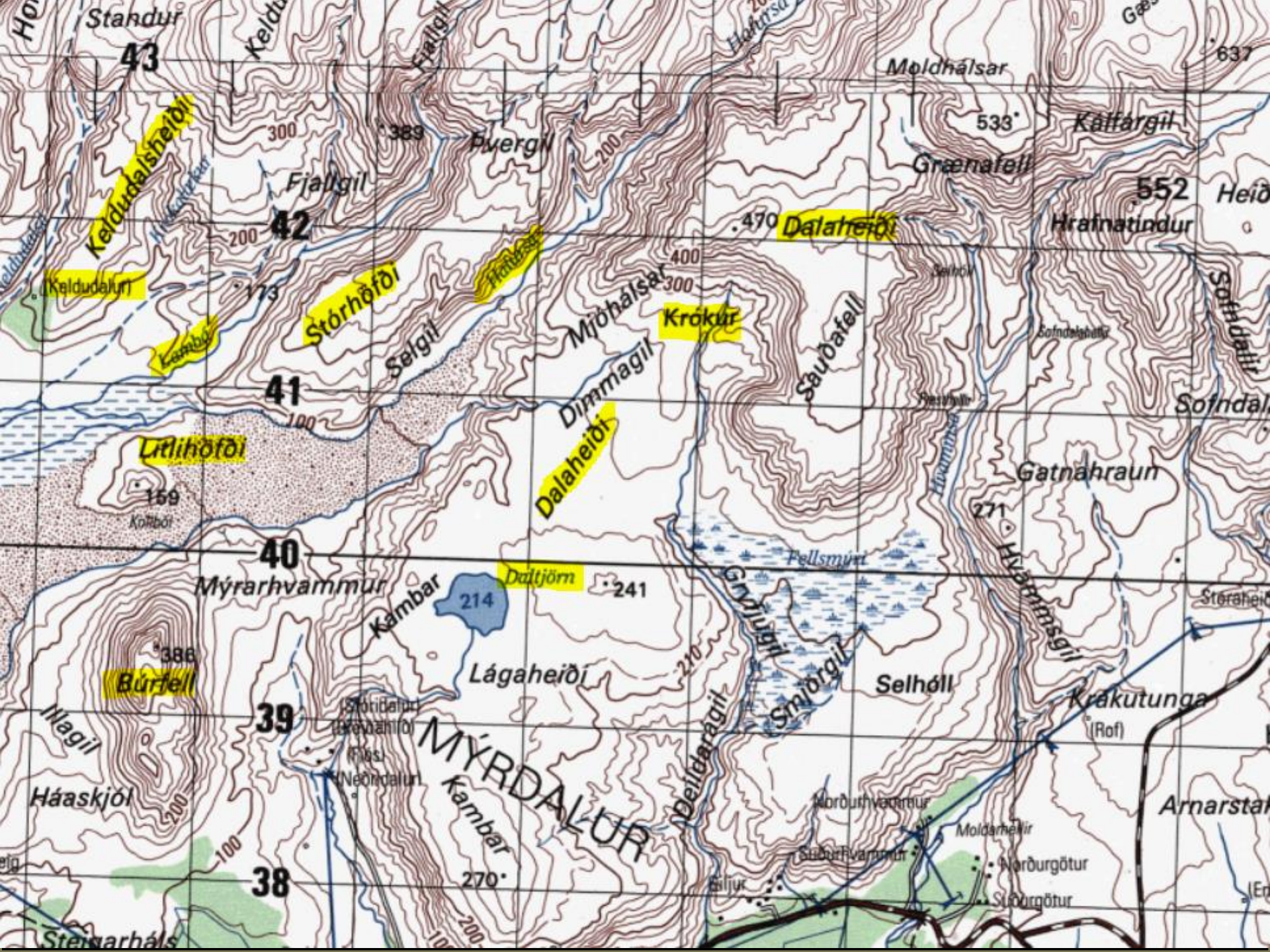



Skemmtileg vangavelta
getur verið hvernig Holtið
er myndað



Daltjörn á Dalaheiði

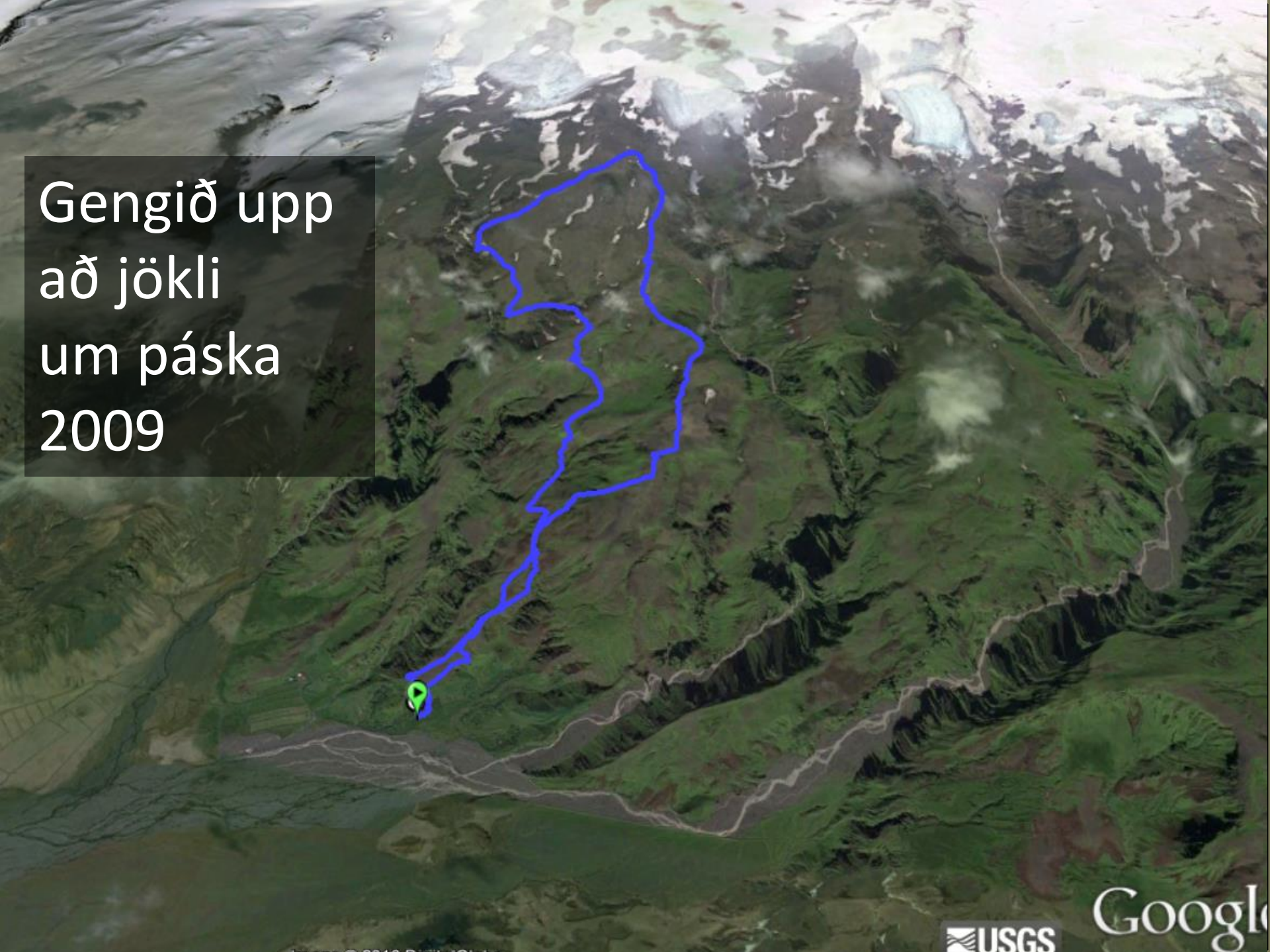




A wide-angle photograph of a hiker walking away from the camera on a steep, moss-covered mountain slope. The terrain is rugged and covered in dark green moss. In the background, a valley opens up, leading to a fjord with a small town and a large, flat-topped island in the distance. The sky is bright, suggesting a clear day.

Og þá var tími til kominn
að halda niður af fjallinu,
enda skyggir snemma
í nóvember!

Gengið upp
að jökli
um páska
2009



















Séð ofan í efsta hluta Lambárgils





og þar tekur jökullinn við!



Hvalbak og Grettistak á Heiðinni

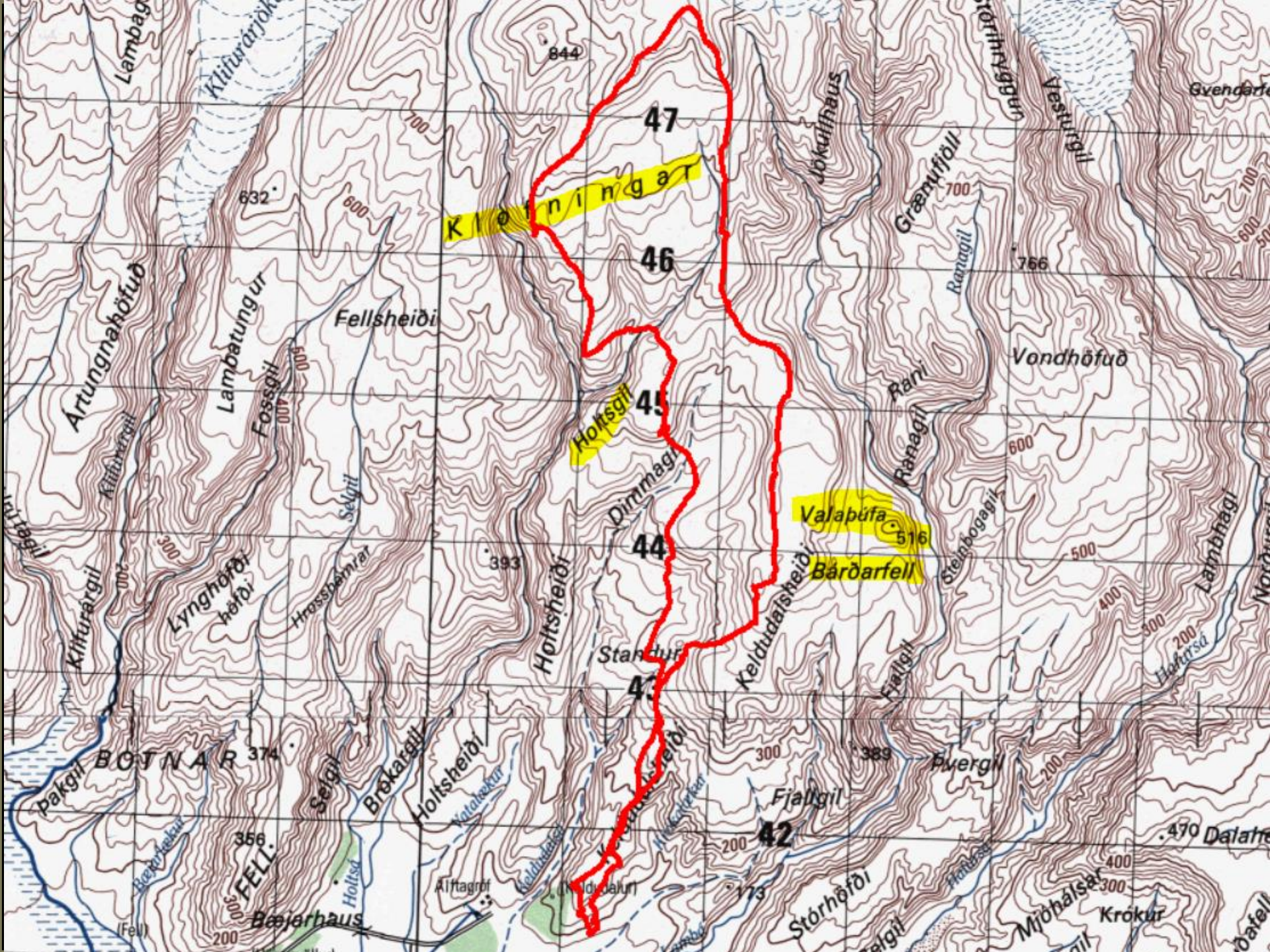


Séð ofan í líklega gil Keldudalslækjar



Stefnan tekinn á Búrfell





Klöfningar

Holtsgil

Valabúfa
Bárðarfell

47

46

45

44

43

42

844

832

700

600

500

300

393

374

366

300

200

300

389

200

470

400

300

700

600

500

766

600

500

400

300

200

400

300

Artungnahöfuð

Lambatungur

Fellsheiði

Holtshéiði

Dimmagil

Keldudalsheiði

Standur

Fjalhgil

Þvergil

Stórhöfði

Mjóhalsar

Krókur

Klifurá Jokull

Jökullhaus

Grænufjöll

Tórhnjúgur

Vesungill

Gvendarfi

BOVNAR

FELL

Bækargil

Holtshéiði

Kotaketur

Keldudalur

Holtshéiði

Keldudalur

Holtshéiði

Standur

Fjalhgil

Þvergil

Stórhöfði

Mjóhalsar

Krókur

Krókur

Þafell

Þvergil

Kliturargil

Kliturargil

Lynghöfði

Hrosshamrar

Selgill

Holtshéiði

Kotaketur

Keldudalur

Holtshéiði

Keldudalur

Holtshéiði

Dimmagil

Keldudalsheiði

Fjalhgil

Fjalhgil

Þvergil

Stórhöfði

Mjóhalsar

Krókur

Vondhöfuð

766

600

500

400

300

200

400

300

Þafell

Lambhagi

Norðurland

Dalatr

Þafell

BOVNAR

FELL

Bækargil

Holtshéiði

Kotaketur

Keldudalur

Holtshéiði

Keldudalur

Holtshéiði

Dimmagil

Keldudalsheiði

Fjalhgil

Fjalhgil

Þvergil

Stórhöfði

Mjóhalsar

Krókur

Vondhöfuð

766

600

500

400

300

200

400

300

Þafell

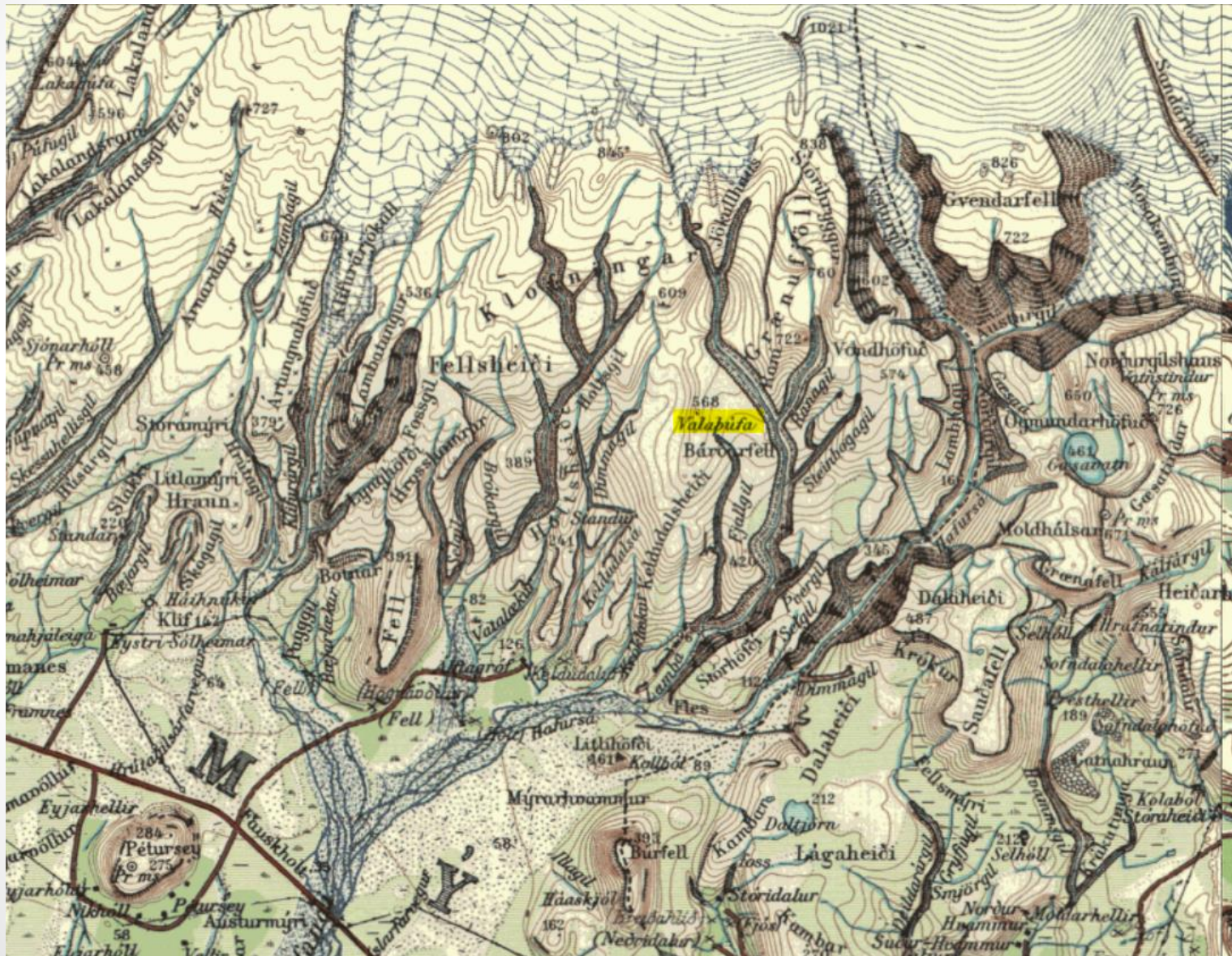
Lambhagi

Norðurland

Dalatr

Þafell

Leitin að Valabúfu



Úr skýrslu óbyggðanefndar

Í landamerkjabréfi, undirrituðu 12. janúar 1908, er lýst merkjum á milli jarðanna Holts, Álftagrófar og Keldudals:

Landamerkjalyking millum Holts, Keldudals og Álftagróf úr Lambá stutt frá Jökli beina stefnu í Lakapúfu. Úr tjeðri þúfu beina sjónhending í húðarbólstand vestan vert í Keldudalsgili svo áfram haldandi stefnu í slæjumark Keldudals og Grófar í aur fram, svo beina stefnu suður aurana beint í Illagil í Mýrarhvömmum þar sem brekkur sleppir.

Litlihöfði er eign Holts og stendur í aurunum fyrir austan Holt. Mark að sunnanverðu Máfadrangshornið fram undan Skeiðflatarhlíðinni beint í Reyðarfoss í Dalaheiði.¹

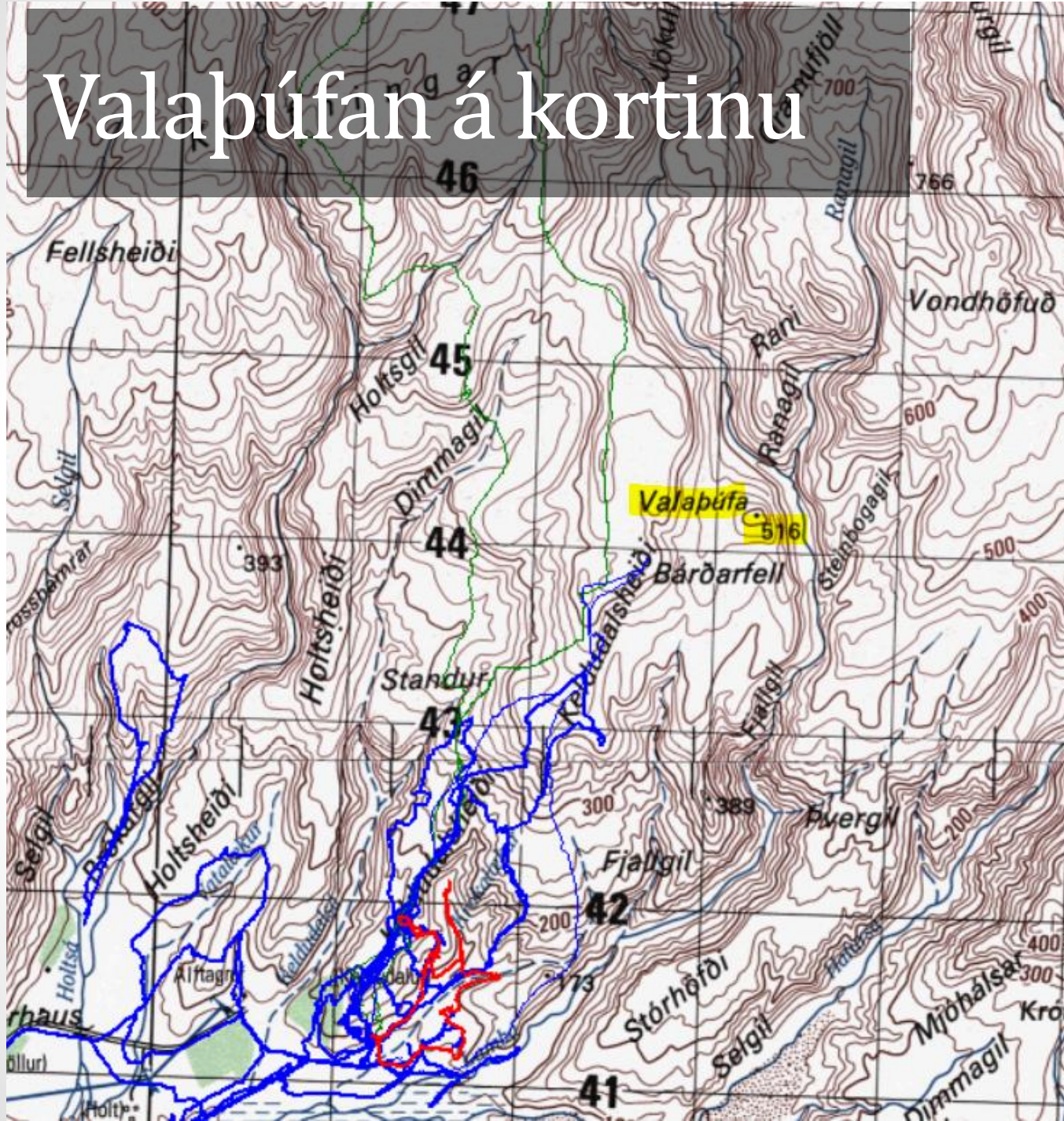
Annað landamerkjabréf jarðanna Holts, Keldudals og Álftagrófar var undirritað 1. júní 1921 og þinglesið 19. júlí 1923. Það er í öllum meginatriðum samhljóða hinu fyrra. Frávikin eru þessi: Í stað örnefnisins Lakapúfu stendur Valapúfu í bréfinu 1921, húðarbólstand er þar ritað með stórum staf (sérnafn), í stað Grófar stendur Álftagrófar og brekkur er ritað í eintölu (brekku) í bréfinu 1921.⁴

Landsvæði Ytri-Sóheima er fjallent heiðarlendi með nokkrum giljum. Norðaustur undir Sólheimajökli er Lambaskarð sem er klettaskarð þar sem langar og brattar skriður liggja inn með jöklinum. Sunnarlega á Lambaskarði milli Lakalandsgils og Hvannagils er Lakalandsrani og á honum vestanverðum er Lakapúfa sem er hár hamratindur sem nær 646 m hæð yfir sjávarmáli. Lambaskarð afmarkast af Þúfugili í suðri og austri. Austan Þúfugils liggur Lakaland norðan úr jökli og skiptist í tvennt af Þúfugili og Lakalandsgili. Sólheimaheiði liggur sunnan undir Hrossatungum

Og áfram úr skýrslu óbyggðanefndar

Landsvæðið, sem um ræðir, er fjalllent heiðarlendi með nokkrum djúpum giljum. Heiðarlendið er nokkuð gróið en stór hluti þess eru þó gróðurvana melar. Land mætir jökli við Jökulhaus í um 800 m hæð yfir sjávarmáli og á norðanverðum Klofningum í tæplega 1000 m hæð yfir sjávarmáli. **Valabúfa (516 m) liggur vestan Fjallgils á norðanverðri Keldudalsheiði um 4 km sunnan jökuls.** Holtsgil skilur að Klofninga og Holtsheiði um 3 km sunnan jökuls. Holtsheiði liggur frá Holtsgili í norðri á milli Dimmagils í austri og Brókargils í vestri. Suðurmörk Holtsheiðar eru um 1 km norðan við bæjarstæðið. Holtsá rennur vestan Holts og sameinast Hafursá sem rennur sunnan við bæinn. Bæjarstæðin liggja í bratta mót suðri í hlíð Keldudalsheiðar en hún liggur liggur upp að Jökulhaus við Mýrdalsjökul, á milli Dimmagils í vestri og Fjallagils í austri. Sunnan við bæjarstæðin rennur Hafursá. Flatlendi jarðanna er nokkuð en það er að finna við bæjarstæðin sunnan undir Keldudalsheiði sem og á söndunum sunnan Hafursár og frá Holtsheiði suður að Fauksholti skammt frá Austurmýri. Frá bæjarstæðum Holts og Álftagrófar ásamt Keldudals til jökuls eru um 6-7 km í beinni loftlínu.

Valapúfan á kortinu





**Haldið af stað
um páska 2016**

Hvar er þúfan?



Valapúfa ?

Nei!



Valapúfa ?

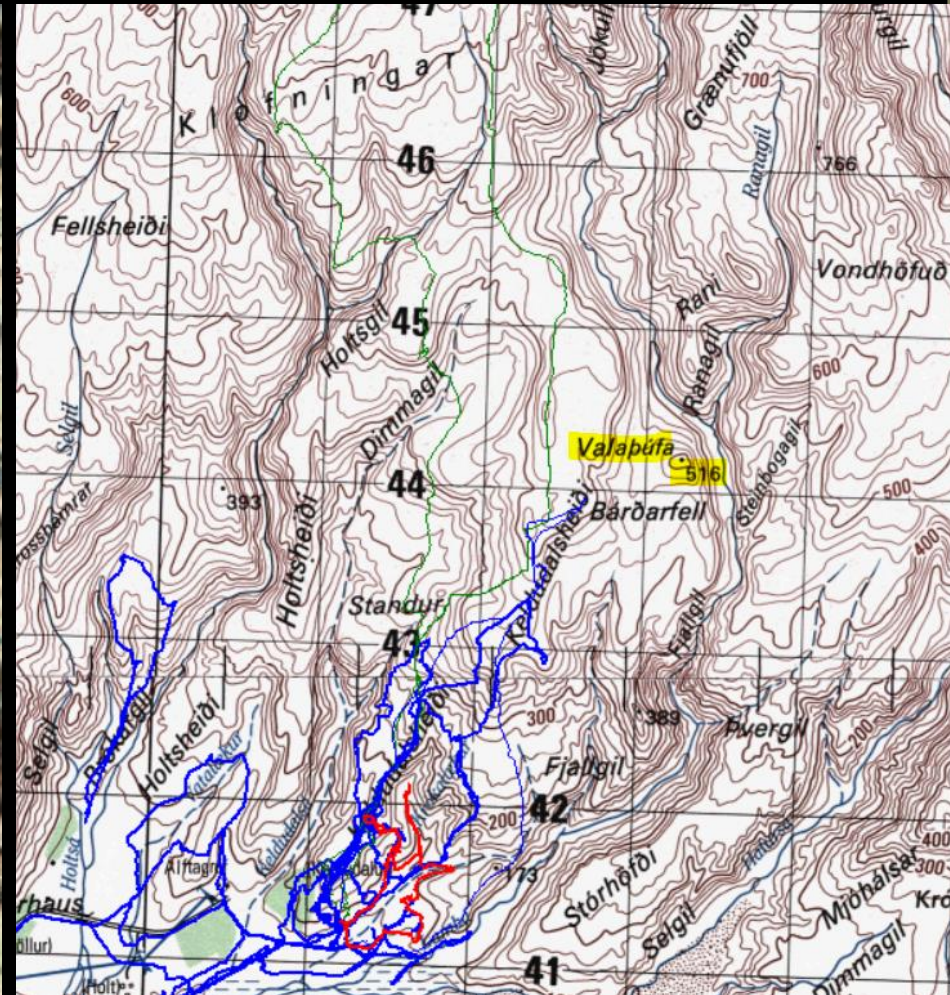
Já!



Herforingjaráðskort, 1:100.000



Staðfræðikort, 1:50.000



Ein spurningin er hvort þar sé Valabúfa...



Breyttum túrnum þá í girðingalabb!






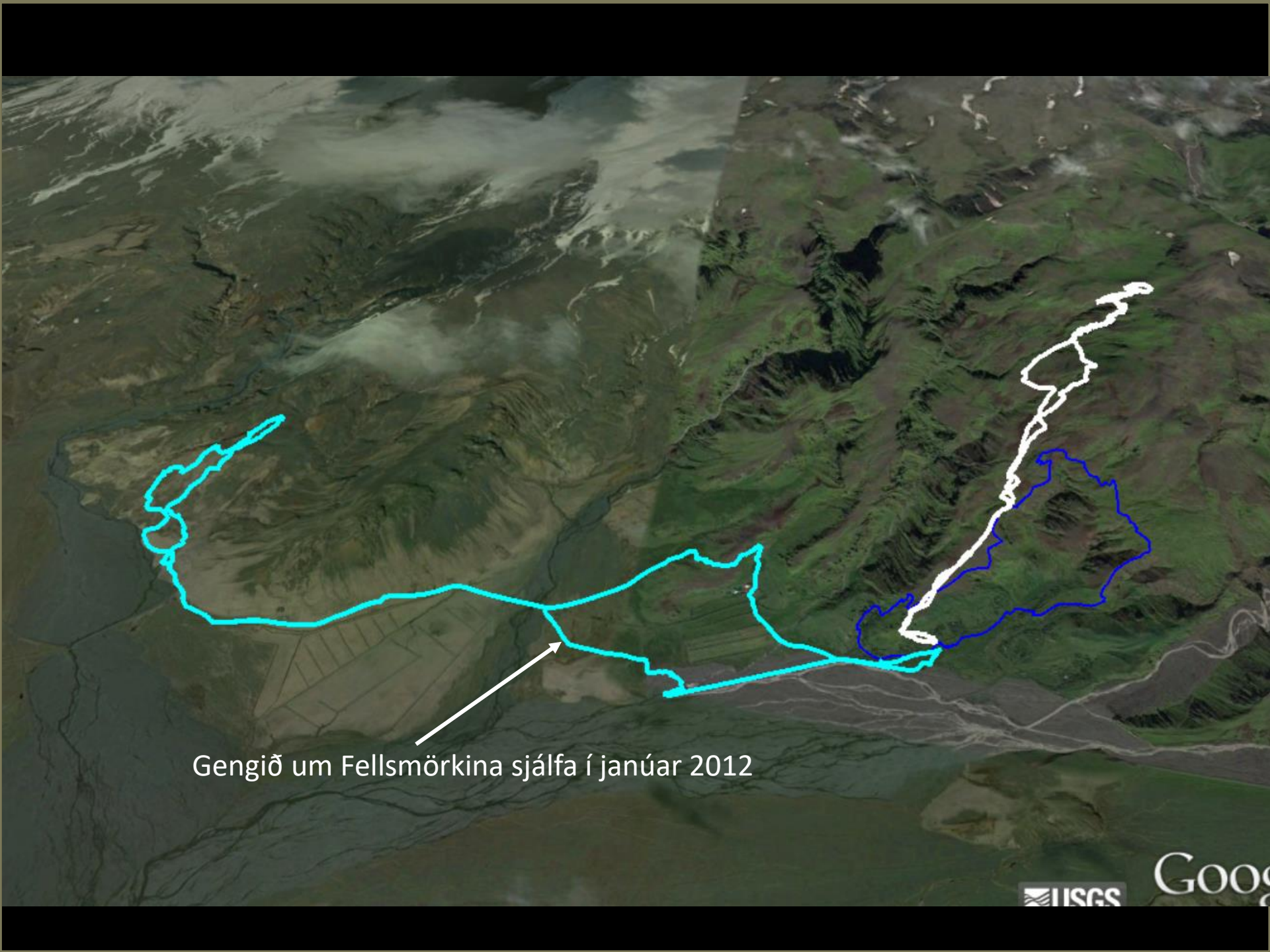


**Fundum gat í kletti í
gili ofan Króks**



A wide-angle photograph of a snowy mountain landscape. In the foreground, a skier in a red jacket and dark pants is seen from behind, moving down a gentle slope. The skier is leaving tracks in the snow. To the right of the skier, a line of small wooden posts is visible, likely marking a ski run. The middle ground shows rolling snow-covered hills. In the background, a large, snow-capped mountain peak rises against a sky filled with heavy, grey clouds. The sun is visible through the clouds on the left side, creating a bright glow. The overall scene is serene and captures a winter sports activity in a vast, snowy environment.

Á veturna er svo
hægt að fara í
skíðaferðir!



Gengið um Fellsmörkina sjálfa í janúar 2012

**Í janúar árið 2012
var allt á kafi í snjó!**







© Einar Ragnar 201



© Einar Ragnar 2012 - einast.net







© Einar Ragnar 2012 - eirasi.net



© Einar Ragnar 2012 - eirasi.net



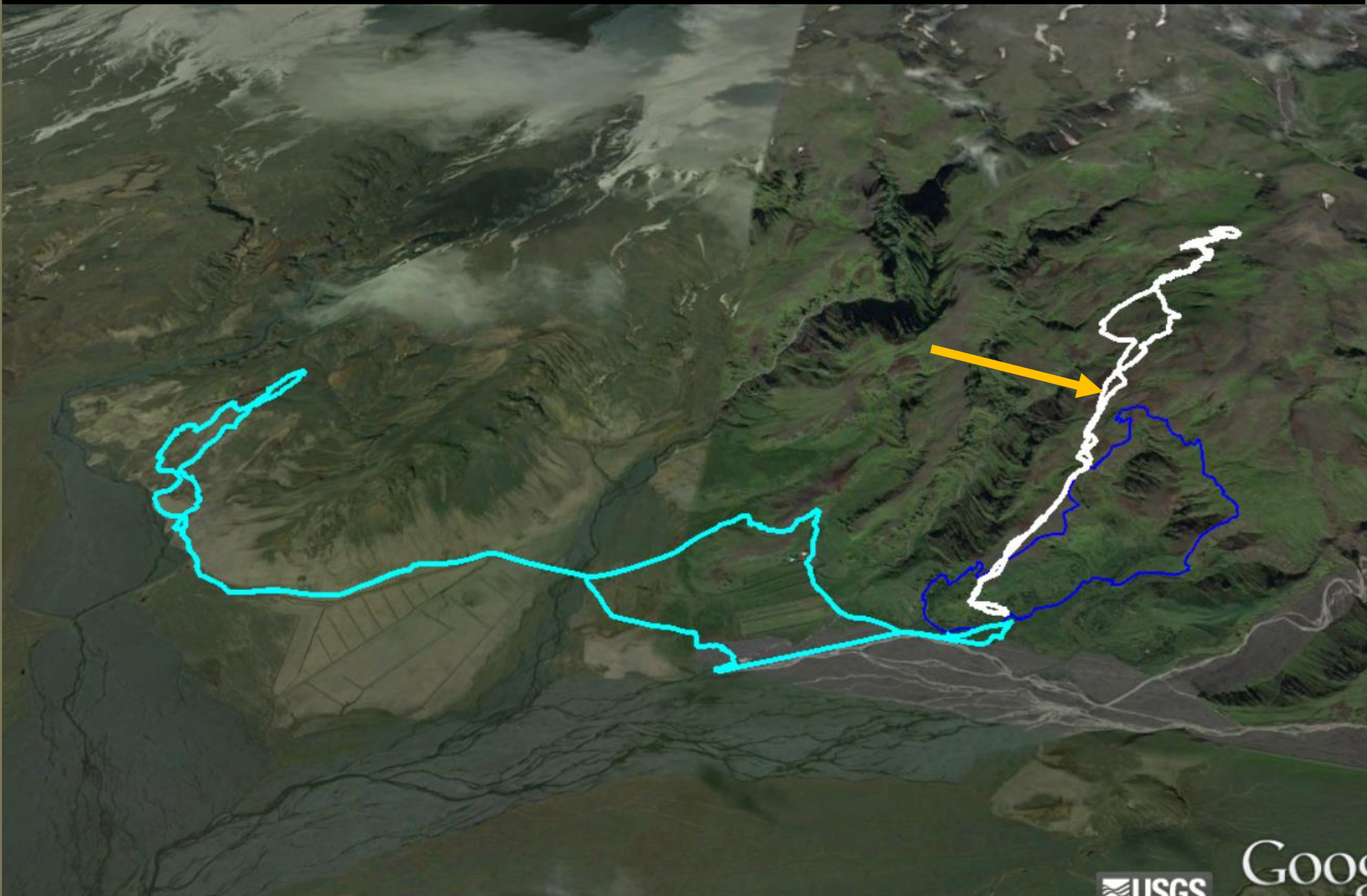
© Einar Ragnar 2012 - eirasi.net



Í mars 2012
virtist vera
brúklegur
skíðasnjór!

Einar Ragnar Sigurðsson
ers12@hi.is

24.09.2015







© Einar Ragnar 2012 - eirasi.net



















Það er sem sagt hægt að ganga út um allt!

- Heiðarnar
- Alveg upp að jökli
- Búrfell og Fell
- Í Fellsmörkinni sjálfri
- Inn gilin
- Um áreyrarnar
- Handan áнна Lambár, Hafursár og Klifandi
- Og allt árið um kring!